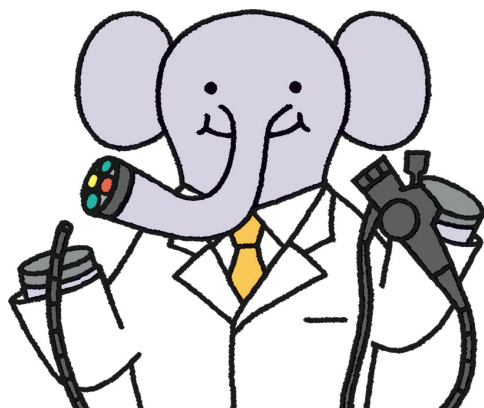


増えています! 大腸がん

大腸内視鏡検査のご案内



はらの内科クリニック



はらの内科クリニック

〒665-0061 兵庫県宝塚市仁川北3-7-17

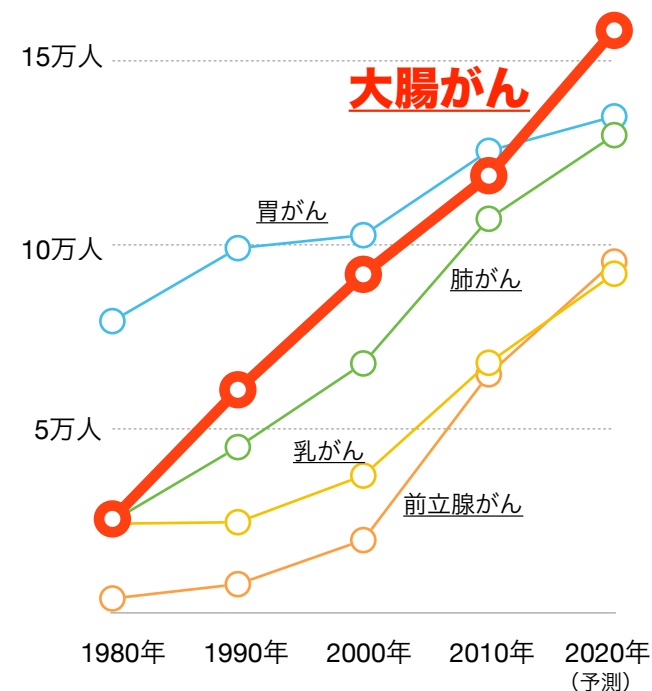
Tel : 0798-52-8811

診療時間	月	火	水	木	金	土
9:00~12:00	○	○	○	○	○	○
13:00~16:00	内視鏡検査(要予約)					/
16:00~19:00	○	○	○	/	○	/

休診：木曜午後・土曜午後・日曜・祝祭日

Q.大腸がんって多いの？

A.年々増加し、胃がん、肺がんとともにワースト3です。



Q.どうして増えているの？

A.食生活の変化と言われていました
脂肪分が多い欧米型の食生活が原因と考えられています



大腸内視鏡検査Q & A

Q.どんな時に検査を受けるの？

A. 次のようなときです

- 健康診断で便潜血陽性といわれた
- 便に血が混じる
- 以前に大腸ポリープがあった
- 便が細くなってきた
- 残便感がある
- 下痢と便秘を繰り返す

Q.検査は苦痛ですか？

A. ほとんどの方が苦痛なく終わります

- 鎮静下（ボーっとした状態）での検査を行います
- できるだけ腸に負担をかけない方法で検査を行います。

Q.検査の時間は？

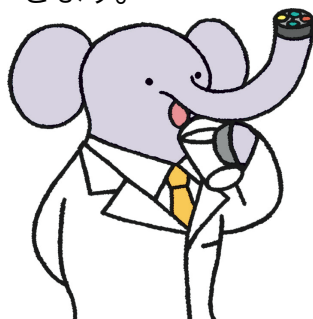
A.検査自体は15～30分くらいです

ただし、検査後は麻酔が覚めるまで1時間くらい休んでいただきます。また、ポリープの切除が必要なときにはもう少し時間がかかります。

Q.検査前の下剤はどうするの？

A.検査当日の午前中から、水に溶かした薬を飲んでいただきます

大腸の中をくまなく観察するため便が完全にきれいになった状態で検査をさせていただきます。



時間をかけて2ℓ
くらい飲んでいただきます。

Q.費用は？

A.下の表をご参考にしてください

(細胞検査は潰瘍、ポリープなどがあった場合に行います。)

	3割負担の方	1割負担の方
検査のみ	5000円程度	2000円程度
細胞検査あり	9000～ 16000円程度	3000～ 5500円程度
ポリープ切除	20000円程度	7000円程度

(診察料などは別となります。)

予約から検査まで

受診・予約

- ①検査の説明させていただき、検査日を決めます。
- ②検査薬の処方を行います。

検査前日

- ③繊維質の少ない食事をしてください。(野菜などは避けましょう)
(就寝前に下剤を服用していただく方もいらっしゃいます)

検査当日

- ④自宅で下剤を服用し、便がきれいになった時点で来院いただきます。
- ⑤来院し検査着に着替えていただいた後、注射の準備をします
- ⑥鎮静剤を注射し検査を行います
- ⑦検査後、医師から結果の説明を受けて終了です

*鎮静後当日の運転などはできません。